

## Comment bien débiter sur Solidarita

### Créer une page

#### Introduction

Au départ, la plateforme Solidarita a été créée pour favoriser les rencontres physiques (mais aussi virtuelles si les circonstances y conduisent), les actions de terrain. Une des premières fonctionnalités était la création de groupe, avec la possibilité de publier l'évolution des actions.

Nous nous sommes rendu compte qu'avec la restriction des libertés, vous aviez aussi besoin de partager des informations, ce qui a amené un fil d'actualités plus chargé que ce que nous escomptions, ce qui a aussi amené de la frustration chez les solidaritaires qui veulent se regrouper et agir sur le terrain ou virtuellement.

Et quand nous avons décidé de ne plus mettre le fil d'actualité général en avant, cela a été une autre frustration pour les solidaritaires qui y trouvaient une bouffée d'air, voire une bouée pour ne pas sombrer.

De plus le rodage et les ajustements pour le bon fonctionnement et la fluidité du site ont accaparé notre attention jusqu'à maintenant. Merci à tous ceux qui nous ont manifesté leur bienveillance.

Pour respecter les besoins des uns et des autres, voici une nouvelle possibilité :

### Les PAGES

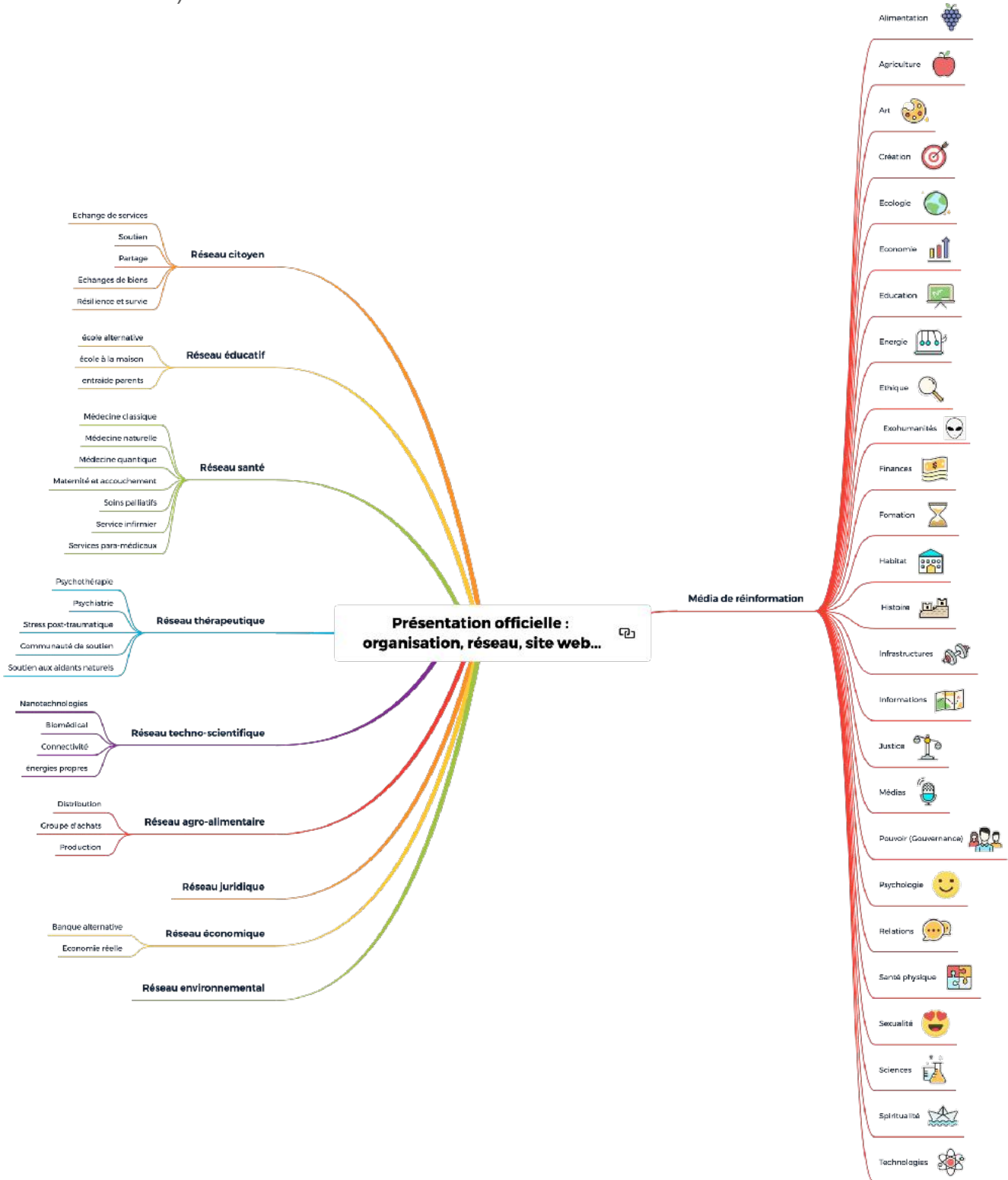
Elles sont organisées par thématiques autour de 5 thèmes centraux :



Vous aurez une vision d'ensemble en regardant le schéma heuristique

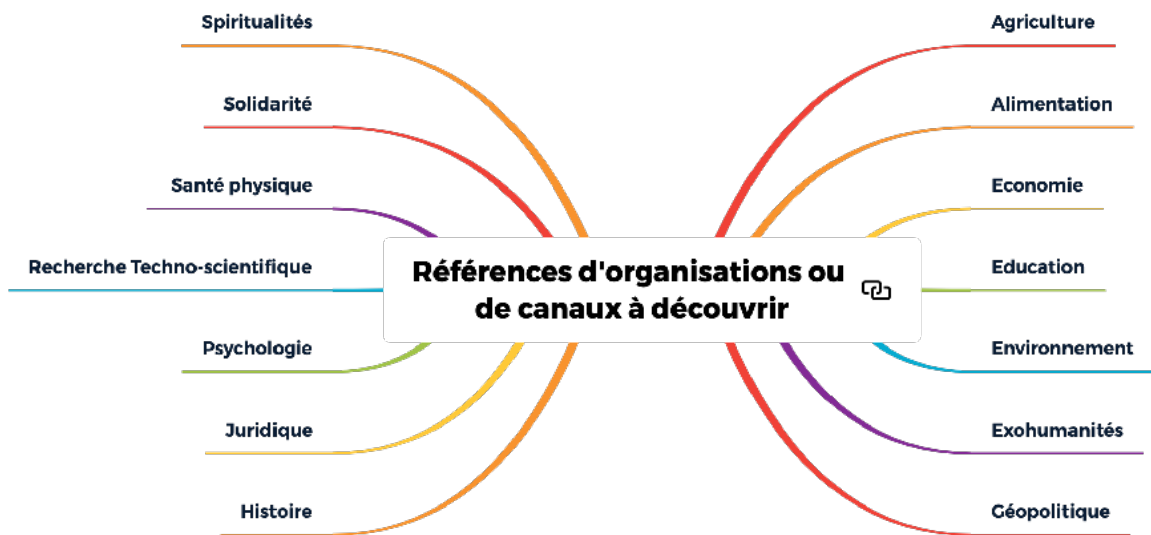
Prenons chaque catégorie en détail :

pour la catégorie **Présentation officielle** (organisation, structure, réseau, site ou canal web...) :



Pour la catégorie **Références d'organisation ou de canaux à découvrir**. Nous comptons sur l'intelligence collective et la volonté de partager les informations pertinentes des solidaritaires.

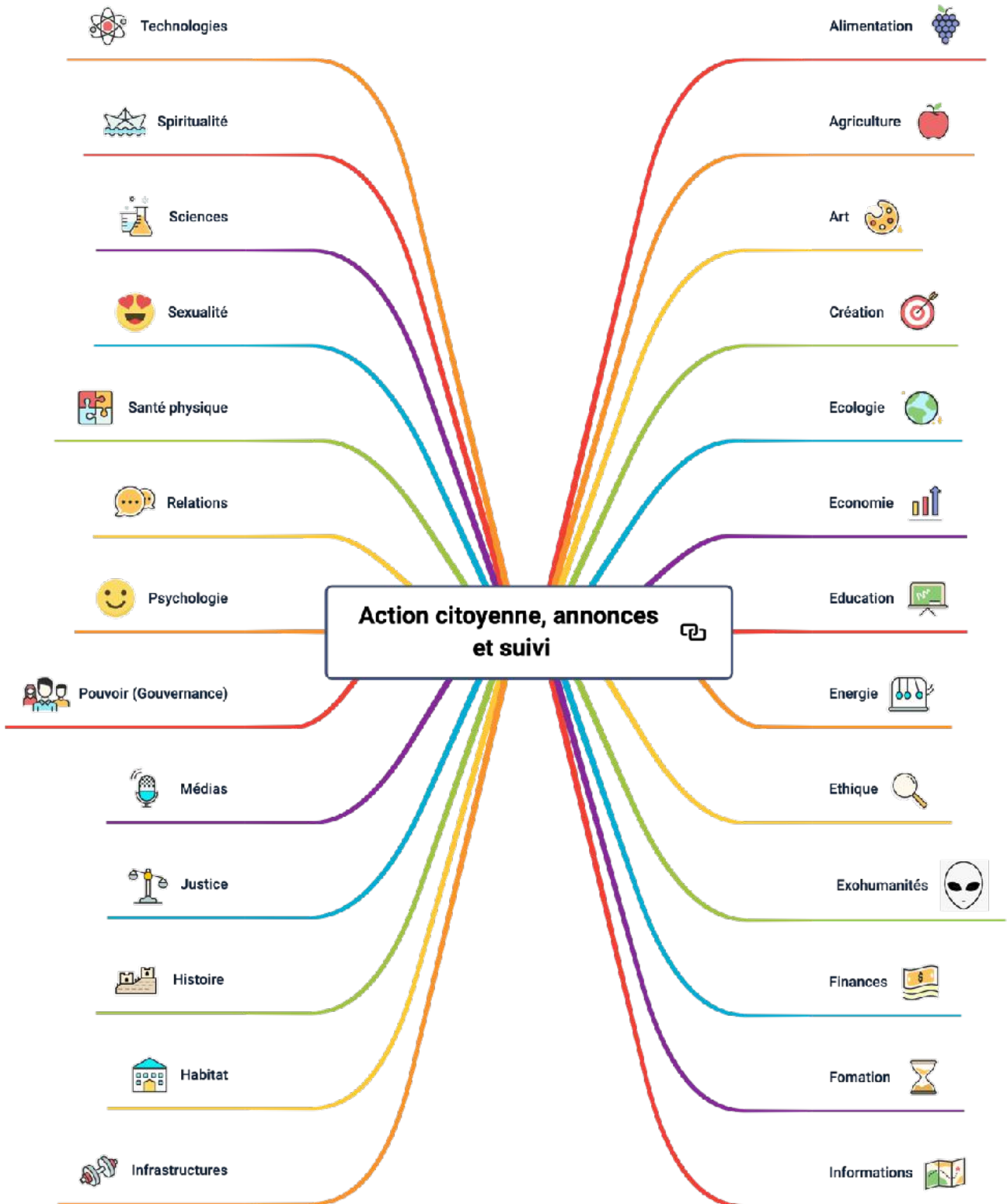
Ici une publication sur un thème correspond à un canal, une référence. Pour proposer une publication, merci de bien vouloir remplir le questionnaire sur Survey Monkey : <https://fr.surveymonkey.com/r/Solidarita-Canal-a-decouvrir>



Pour la catégorie « **Thématique spécifique** » (Partage de contenus) :



Pour la catégorie **Action citoyenne (annonces et suivi d'actions)** :



## Pour la catégorie Foire aux idées d'actions citoyennes



Les catégories ne sont pas figées, elles évolueront en fonction de vos demandes. Mais comme nous avons synthétisé ce que vous publiez, vous en trouverez sûrement une parmi celles déjà retenues.

## Concrètement, comment cela va-t-il fonctionner ?

Vous vous intéressez à une des thématiques, et vous voulez partager votre expertise.

C'est là que ce sera intéressant de créer une page. Ainsi ceux qui sont aussi intéressés pourront vous suivre (ou s'abonner à votre page), interagir et commenter vos publications.

Vous pourrez modérer les commentaires ou confier cette tâche à quelqu'un qui a votre confiance.

Vous désirez créer et gérer vous-même une page ? Voici les étapes à suivre pour sa création :

### Sur ordinateur :

A - Si vous n'êtes pas sur un fil d'actualité, cliquez d'abord sur l'icône d'accueil (petite maison) ou sur le logo de Solidarita pour atteindre le menu principal.



B - Dans la colonne de gauche, allez à la section «**Mon compte**».



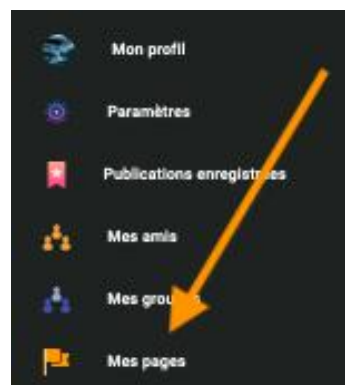
C - Cliquez ensuite sur « **Mes Pages** »

### Sur une tablette ou sur mobile :

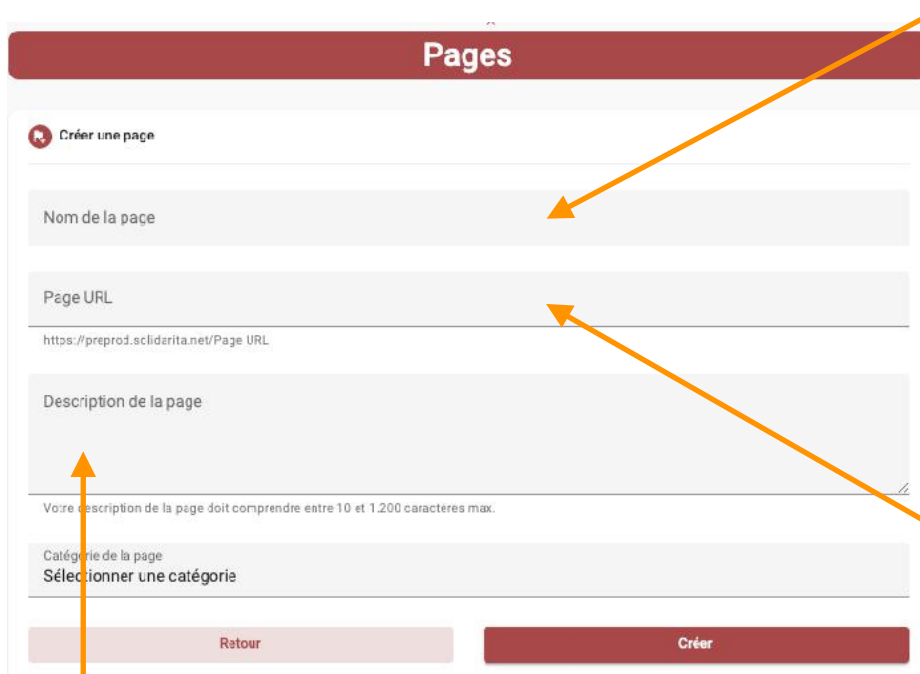
A - Cliquez sur le bouton du menu (trois petites barres).



B - Sélectionnez le bouton « **Mes Pages** »



2. Cliquez sur le bouton « Créer une page »



3. Entrez un nom comprenant entre 5 et 32 caractères, le nom doit être unique et différent de ceux de groupes existants ou de profil existants ;

4. Page URL : se complète automatiquement

*Ce champ sert à donner une adresse URL (conviviale) pour que vous puissiez partager l'écran d'accueil de votre page ;*

5. Entrez un descriptif avec les objectifs de votre page. Il sera visible par tous dans l'affichage des résultats de recherche (sous le « Qui sommes-nous ? »). Pour pouvoir vous trouver et être motivé à s'abonner, soignez votre présentation. Le texte sera aussi visible sur l'onglet Accueil de votre page. Votre descriptif doit comprendre entre 10 et 2 000 caractères.



6. Choisissez une catégorie parmi les 5 proposées :

Catégorie de la page  
Sélectionner une catégorie

---

- Présentation officielle : organisation, réseau, site web...
- Références d'organisations ou de canaux à découvrir. Pour cette catégorie, nous vous demandons de ne pas créer de page. Les pages ont déjà été créées par des administrateurs de page autorisés par Solidarita. Vous pouvez proposer une publication reprenant les informations intéressantes en suivant le modèle que vous trouverez dans le mode d'emploi.
- Thématique spécifique, partage de contenu
- Action citoyenne, annonces et suivi
- Foire aux idées d'actions citoyennes

7. Choisissez une catégorie niveau 2 dans le menu déroulant

Catégorie de la page  
Thématique spécifique (partage de contenu)

---

Catégorie niveau 2  
Sélectionner une catégorie

---

Reprenons-les sous forme de tableau.

Présentation officielle : organisation, réseau, site web...	Média de réinformation	Références d'organisations ou de canaux à découvrir	Agriculture
	Réseau agro-alimentaire		Alimentation
	Réseau citoyen		Economie
	Réseau économique		Education
	Réseau éducatif		Environnement
	Réseau environnemental		Exohumanités
	Réseau juridique		Géopolitique
	Réseau santé		Histoire
	Réseau techno-scientifique		Juridique
Réseau thérapeutique	Psychologie	Recherche Techno-scientifique	
Thématique spécifique, partage de contenu	Alimentation	Santé physique	Solidarité
	Agriculture	Spiritualités	
	Art		
	Création		
	Ecologie		
	Economie		
	Education		
	Energie		
	Ethique		
	Exohumanités		
	Finances		
	Formation		
	Habitat		
	Histoire		
	Infrastructures		
	Informations		
	Justice		
	Médias		
	Pouvoir (Gouvernance)		
	Psychologie		
	Relations		
Santé physique			
Sexualité			
Sciences			
Spiritualité			
Technologies			

Action citoyenne, annonces et suivi	Alimentation	Foire aux idées d'actions citoyennes	Alimentation
	Agriculture		Agriculture
	Art		Art
	Création		Création
	Ecologie		Ecologie
	Economie		Economie
	Education		Education
	Energie		Energie
	Ethique		Ethique
	Exohumanités		Exohumanités
	Finances		Finances
	Formation		Formation
	Habitat		Habitat
	Histoire		Histoire
	Infrastructures		Infrastructures
	Informations		Informations
	Justice		Justice
	Médias		Médias
	Pouvoir (Gouvernance)		Pouvoir (Gouvernance)
	Psychologie		Psychologie
	Relations		Relations
	Santé physique		Santé physique
	Sexualité		Sexualité
	Sciences		Sciences
Spiritualité	Spiritualité		
Technologies	Technologies		

8. Choisissez une catégorie niveau 3 si nécessaire pour la catégorie présentation officielle ;

Les voici :

Réseau agro-alimentaire	Distribution
	Groupe d'achats
	Production
Réseau citoyen	Echange de services
	Echanges de biens
	Partage
	Résilience et survie
	Soutien
Réseau économique	Banque alternative
	Economie réelle
Réseau éducatif	École à la maison
	École alternative
	Entraide parents
Réseau santé	Maternité et accouchement
	Médecine classique
	Médecine naturelle
	Médecine quantique
	Service infirmier
	Services para-médicaux
	Soins palliatifs
Réseau techno-scientifique	Biomédical
	Connectivité
	énergies propres
	Nanotechnologies
Réseau thérapeutique	Communauté de soutien
	Psychiatrie
	Psychothérapie
	Soutien aux aidants naturels
	Stress post-traumatique

Catégorie de la page  
Présentation Officielle (organismes, réseau, site web...)

Catégorie niveau 2  
Réseau éducatif

Catégorie niveau 3  
Sélectionner une catégorie

Média de réinformation	Agriculture
	Alimentation
	Art
	Création
	Ecologie
	Economie
	Education
	Energie
	Ethique
	Exohumanités
	Finances
	Formation
	Habitat
	Histoire
	Informations
	Infrastructures
	Justice
	Médias
	Pouvoir (Gouvernance)
	Psychologie
	Relations
	Santé physique
	Sciences
	Sexualité
Spiritualité	
Technologies	

Les catégories ne sont pas figées, elles évolueront en fonction de vos demandes. Mais comme nous avons synthétisé ce que vous publiez, vous en trouverez sûrement une parmi celles déjà retenues.

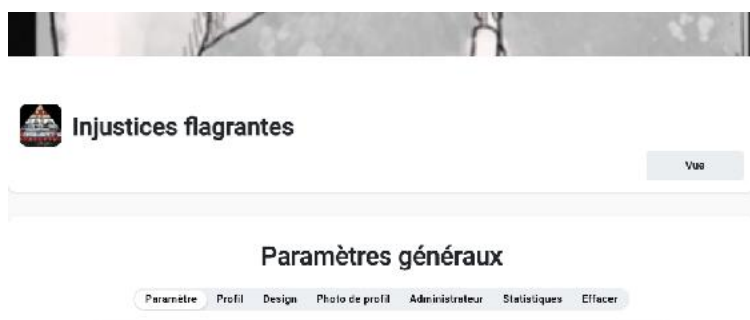
9. Cliquez sur le bouton « Créer » pour confirmer la création.



10. Pour avoir accès aux réglages, une fois votre page créée, allez soit dans Mes Pages et cliquez sur votre page, soit allez sur Voir mon profil -> onglet Pages et cliquez sur la vignette de votre Page.

11. Puis cliquez sur le bouton Modifier

12. Par défaut les réglages seront calibrés comme suit :



**Paramètre** : ceux que vous aurez introduits, si vous voulez les modifier, c'est ici

- Nom de la page
  - Catégorie de la page
  - Catégorie niveau 2
  - Catégorie niveau 3
  - Page URL
- Les utilisateurs peuvent publier sur ma page. Par défaut, les publications sont autorisées pour tous les solidaires

**Profil** :

- Compagnie : Nom de l'entreprise
- Téléphone de la compagnie/entreprise
- Site Web de l'entreprise
- Description de la page

**Arrière-plan** : Vous pouvez personnaliser le fond de votre page. La taille idéale de l'image est de 1 920 x 1,080 pixels.

**Photos de profil** : Vous pouvez y mettre une photo de couverture et une vignette de profil. C'est vivement recommandé pour être mieux reconnu.

**Administrateur** : c'est là que vous pourrez confier des privilèges à d'autres solidaritaires.

**Statistiques** : vous pourrez suivre la fréquentation de votre page.

**Effacer** : si vous n'êtes pas satisfait de ce que vous avez créé et que vous ne pouvez le modifier.

Et si vous apportez un changement, cliquez sur **Sauvegarder** avant de quitter l'onglet.

Tout cela sera envisagé dans un Tuto PDF différent consacré à la gestion des pages.

**Note** : pendant que vous effectuez des modifications ou visionnez votre page, votre vignette de profil devient la vignette de votre page.

## Quelle est la différence entre un groupe et une page sur Solidarita ?

Nous voulons rester cohérents avec les objectifs de mettre le virtuel au service des rencontres réelles et de favoriser les actions dans les groupes. C'est notre spécificité.

Voici la stratégie que nous allons suivre :

1. Dans un premier temps, nous encourageons ceux qui ont un groupe focalisé sur l'information à le transformer en page. Le groupe officiel Solidarita montrera l'exemple et deviendra une page.
2. Dans un deuxième temps nous inviterons plus fermement les propriétaires de groupe à faire le changement.
3. Dans un troisième temps, nous enverrons un courriel d'invitation, si le changement n'est pas réalisé après 30 jours nous supprimerons le groupe.

Pour faciliter la migration et pour conserver les publications déjà présentes sur un groupe existant, nous allons développer un bouton et la migration se fera automatiquement. À vous de compléter les cases manquantes, puisque les catégories ne seront plus les mêmes...